



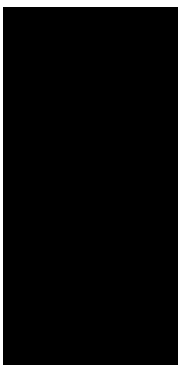
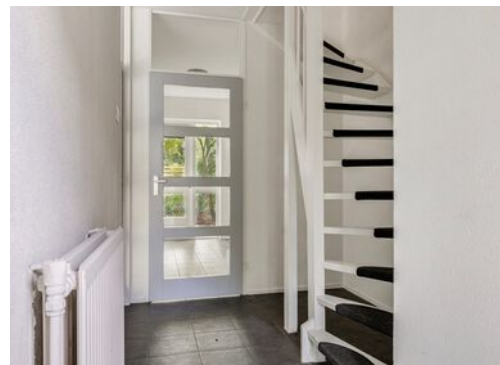
# De Platanen 27

Boekel

Vraagprijs

€ 415.000

K.K.



## KENMERKEN

---

Woonoppervlakte **107.30m<sup>2</sup>**

Perceeloppervlakte **203m<sup>2</sup>**

Inhoud **380m<sup>3</sup>**

Bouwjaar **1979**

Energie label **C**

Vraagprijs

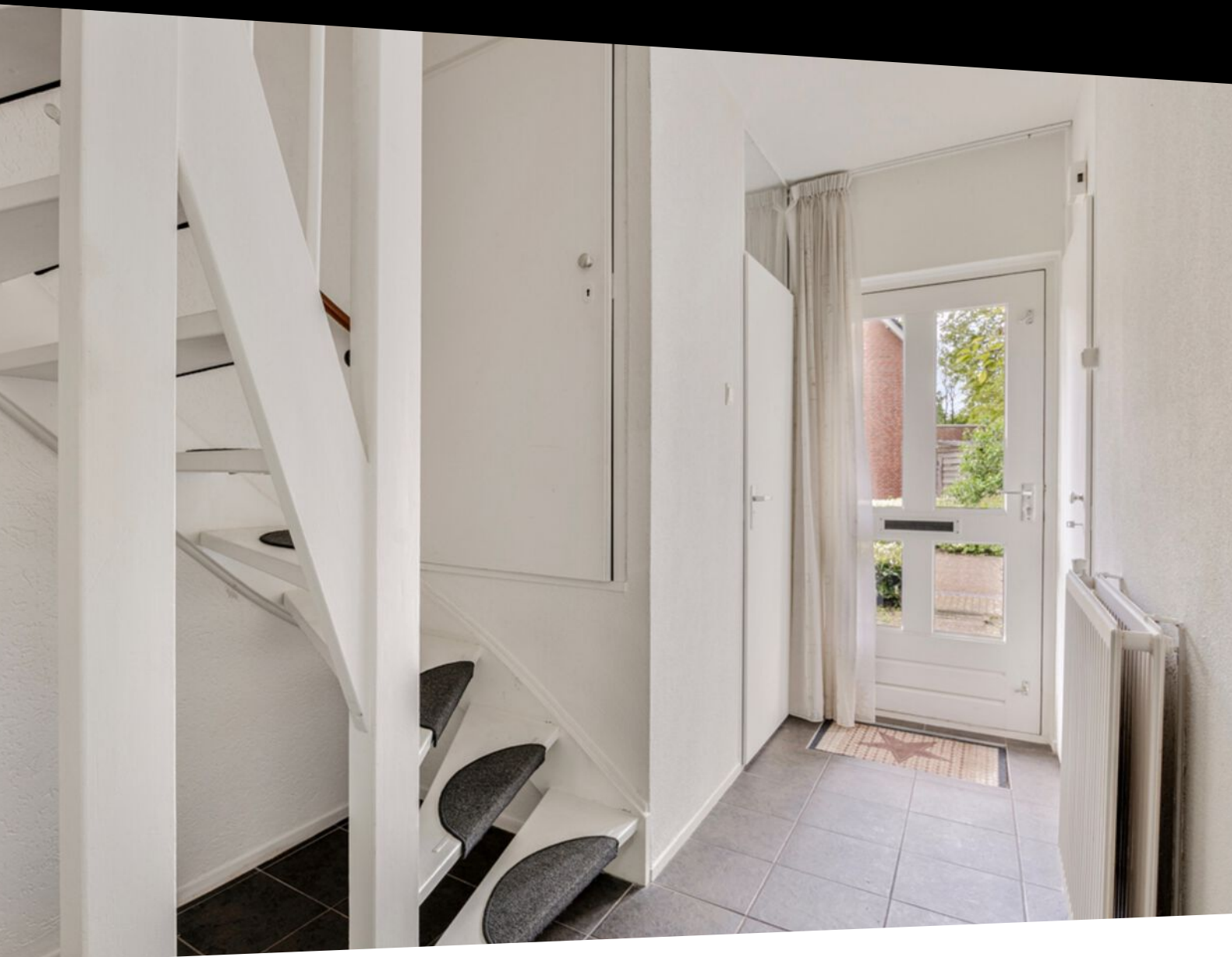
**€ 415.000**

**K.K.**



# De Platanen 27

Boekel



# Kenmerken

## Overdracht

Vraagprijs	€ 415.000,- k.k.
Aanvaarding	Direct

## Bouw

Type object	Woonhuis, eengezinswoning, twee onder een kap woning
Soort bouw	Bestaande bouw
Isolatievormen	Dakisolatie

## Oppervlaktes en inhoud

Perceeloppervlakte	203 m <sup>2</sup>
Gebruiksoppervlakte wonen	107,3 m <sup>2</sup>
Inhoud	380 m <sup>3</sup>
Oppervlakte externe bergruimte	24,7 m <sup>2</sup>
Oppervlakte gebouwgebonden buitenruimte	1 m <sup>2</sup>

## Indeling

Aantal bouwlagen	3
Aantal kamers	5 (waarvan 4 slaapkamers)
Aantal badkamers	1

## Locatie

Ligging	Aan bosrand In woonwijk Nabij openbaar vervoer Nabij school
---------	--

## Tuin

Type	Achtertuint
------	-------------

## Energieverbruik

Energielabel	C
Energie-index	1,85

# Kenmerken

## **CV ketel**

CV ketel	HR-107 ketel
Warmtebron	Gas
Bouwjaar	2021
Eigendom	Eigendom

## **Uitrusting**

Warm water	CV-ketel
Verwarmingssysteem	Centrale verwarming
Parkeergelegenheid	Vrijstaande stenen garage
Tuin aanwezig	Ja
Heeft een garage	Ja

## **Kadastrale gegevens**

Eigendom	Eigen grond
----------	-------------



# Omschrijving

Ontdek jouw droomhuis, omgeven door weelderig groen en een vriendelijke sfeer voor de kinderen! Deze goed onderhouden half vrijstaande woning staat te popelen om jou te verwelkomen, inclusief een ruime vrijstaande garage met eindeloze mogelijkheden. Bij binnenkomst via de verzorgde voortuin kom je meteen thuis, met alle gemakken binnen handbereik: een handige toiletruimte, meterkast, bergkast en garderobe.

## **\*\*Begane grond\*\***

Vanuit de hal betreed je de lichte en ruime woonkamer, waar grote ramen zorgen voor een warme en uitnodigende sfeer. De aparte keuken is uitgerust met moderne apparatuur en biedt voldoende opbergruimte, terwijl de directe toegang tot de tuin je uitnodigt voor ontspannen momenten op het zonneterras, te midden van een prachtige variëteit aan bomen en planten. De multifunctionele garage voegt nog een extra dimensie toe aan deze buitenruimte, terwijl een handige achterom de tuin gemakkelijk bereikbaar maakt.

Dit huis biedt een oase van rust en is de perfecte plek voor wie op zoek is naar comfort en functionaliteit, te midden van een groene omgeving.

## **\*\*EERSTE ETAGE\*\***

Op de eerste verdieping vind je drie ruime slaapkamers, waarvan één met een eigen wastafel. De moderne badkamer, compleet met een inloofdouche, toilet, designradiator en een chique wastafel in een strak meubel.

## **\*\*TWEEDE ETAGE\*\***

Er is meer! Een vaste trap brengt je naar de tweede verdieping, waar je een ruime overloop vindt met ruimte voor je wasmachine, droger en cv-combiketel. De

verrassende vierde slaapkamer is een ware oase van ruimte en licht, met een Velux-raam dat zorgt voor natuurlijk licht en overvloedige opbergruimte langs de schuine kanten.

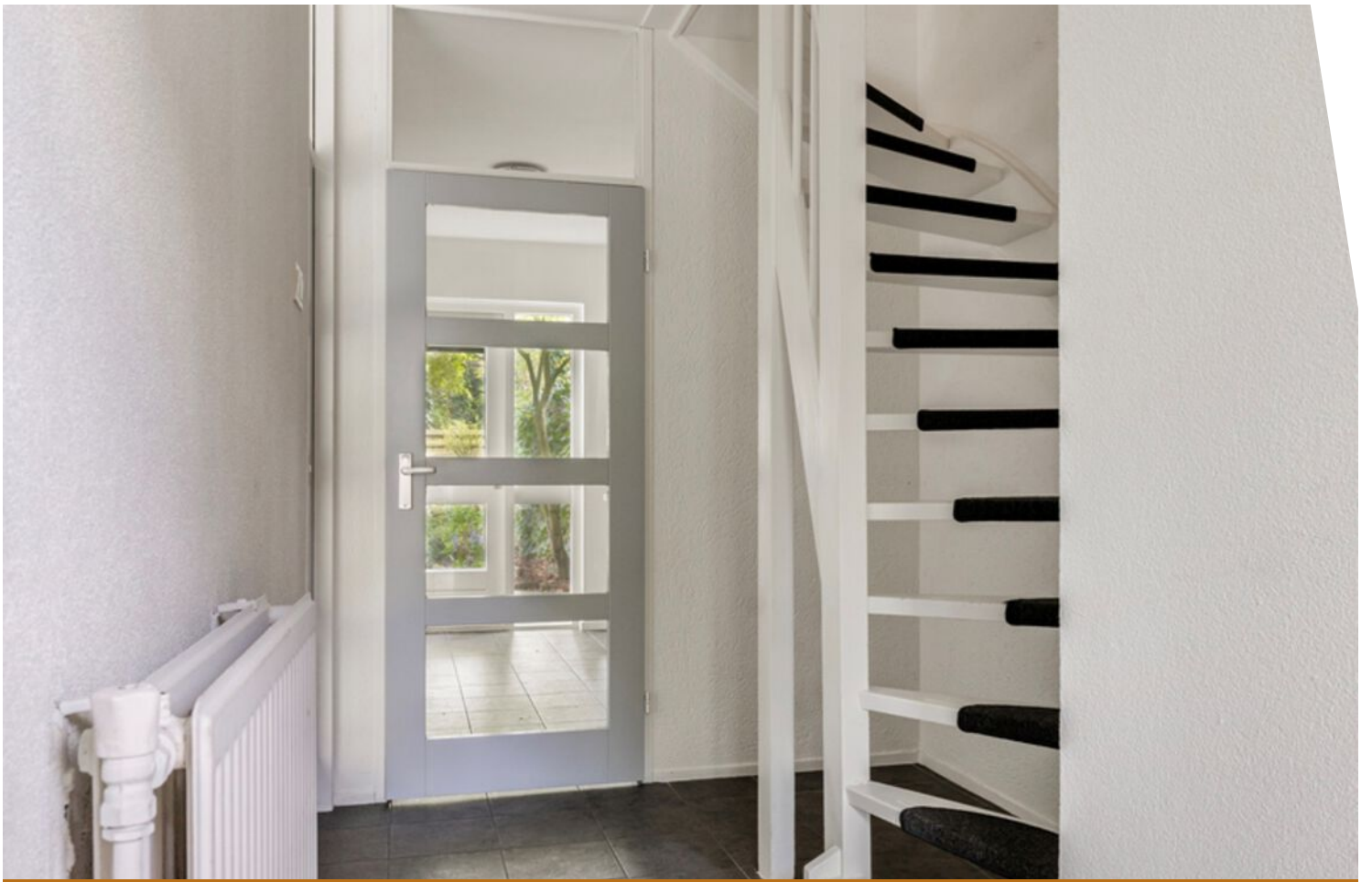
## **BIJZONDERHEDEN:**

- Deze unieke gezinswoning biedt u een oase van rust, ruimte en sfeer;
- Groene kindvriendelijke omgeving op loopafstand van het dorp;
- Energielabel C;
- Woonoppervlakte van 108m<sup>2</sup>
- Perceel 203m<sup>2</sup>

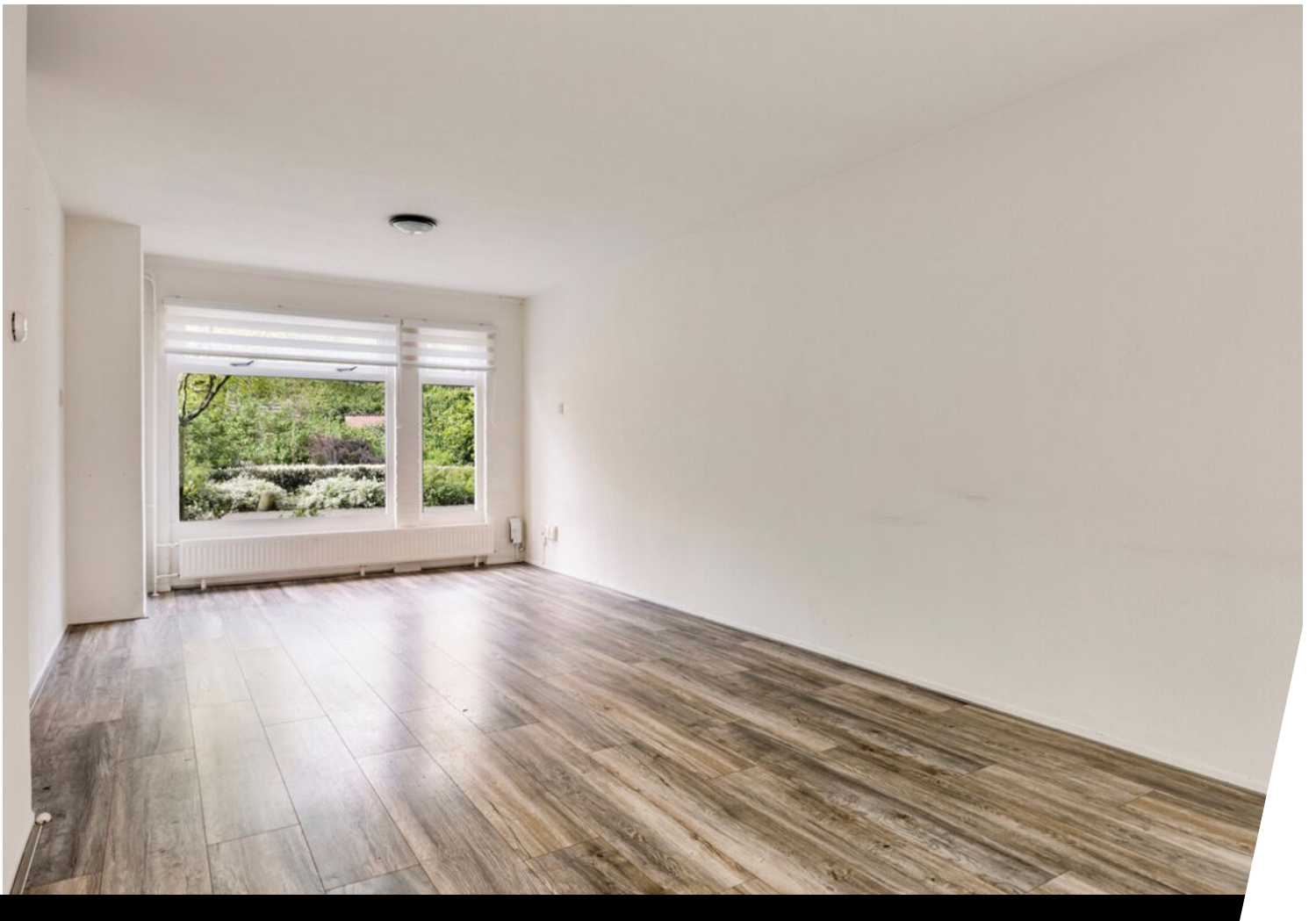
Al onze woningen zijn ingemeten door Zibber en beschikken over een meetrapport, deze is op te vragen via ons kantoor.





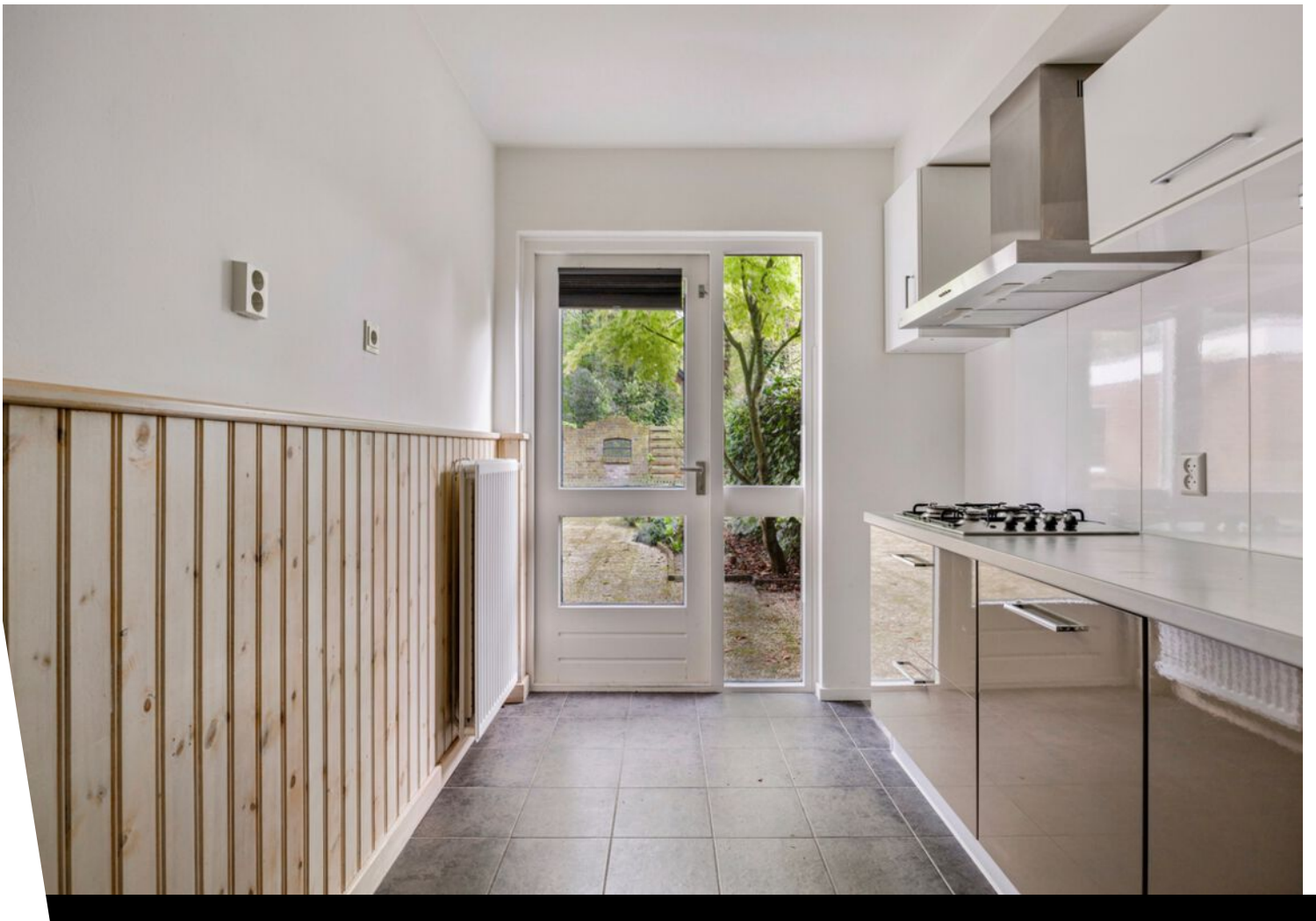




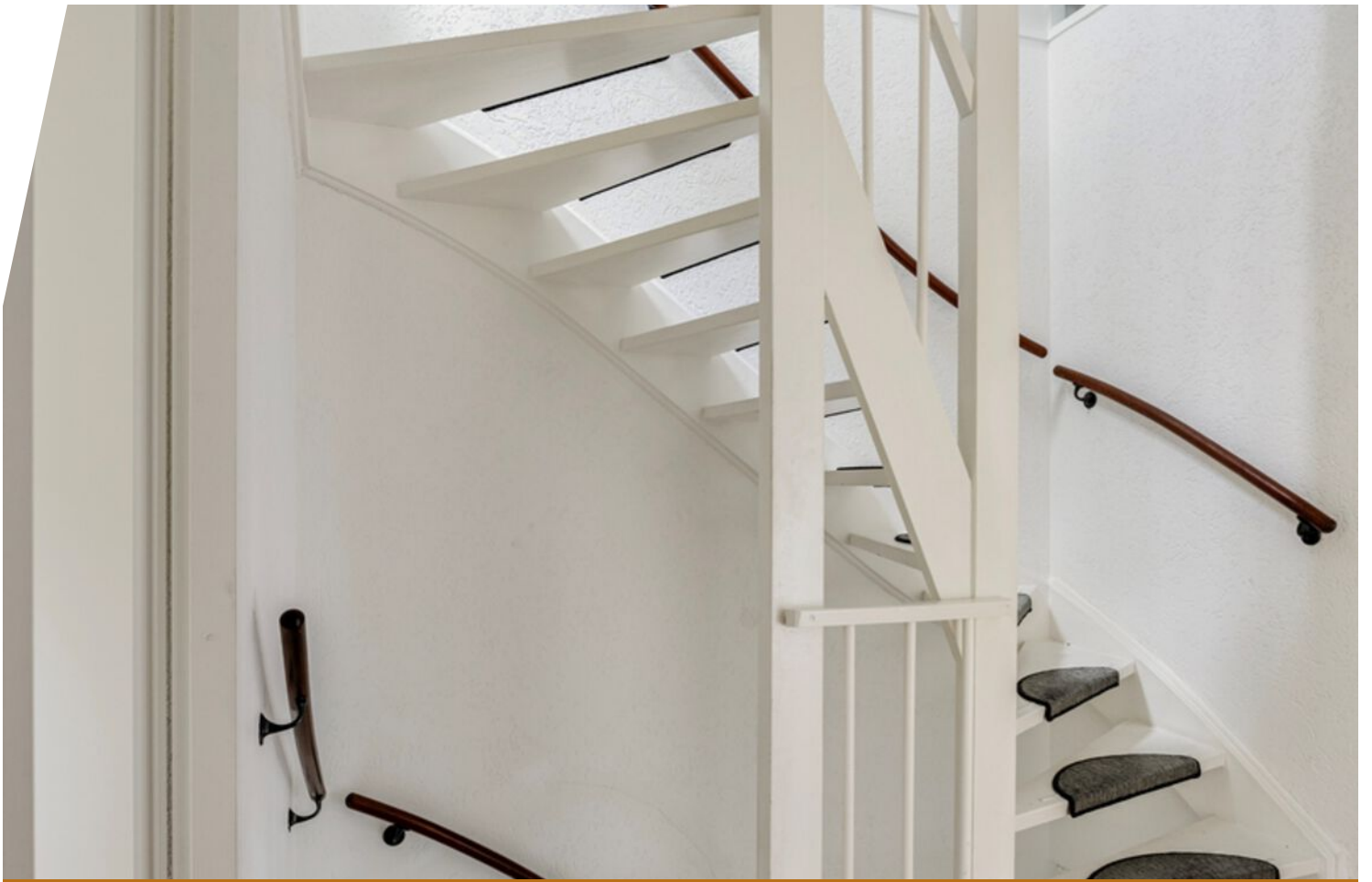




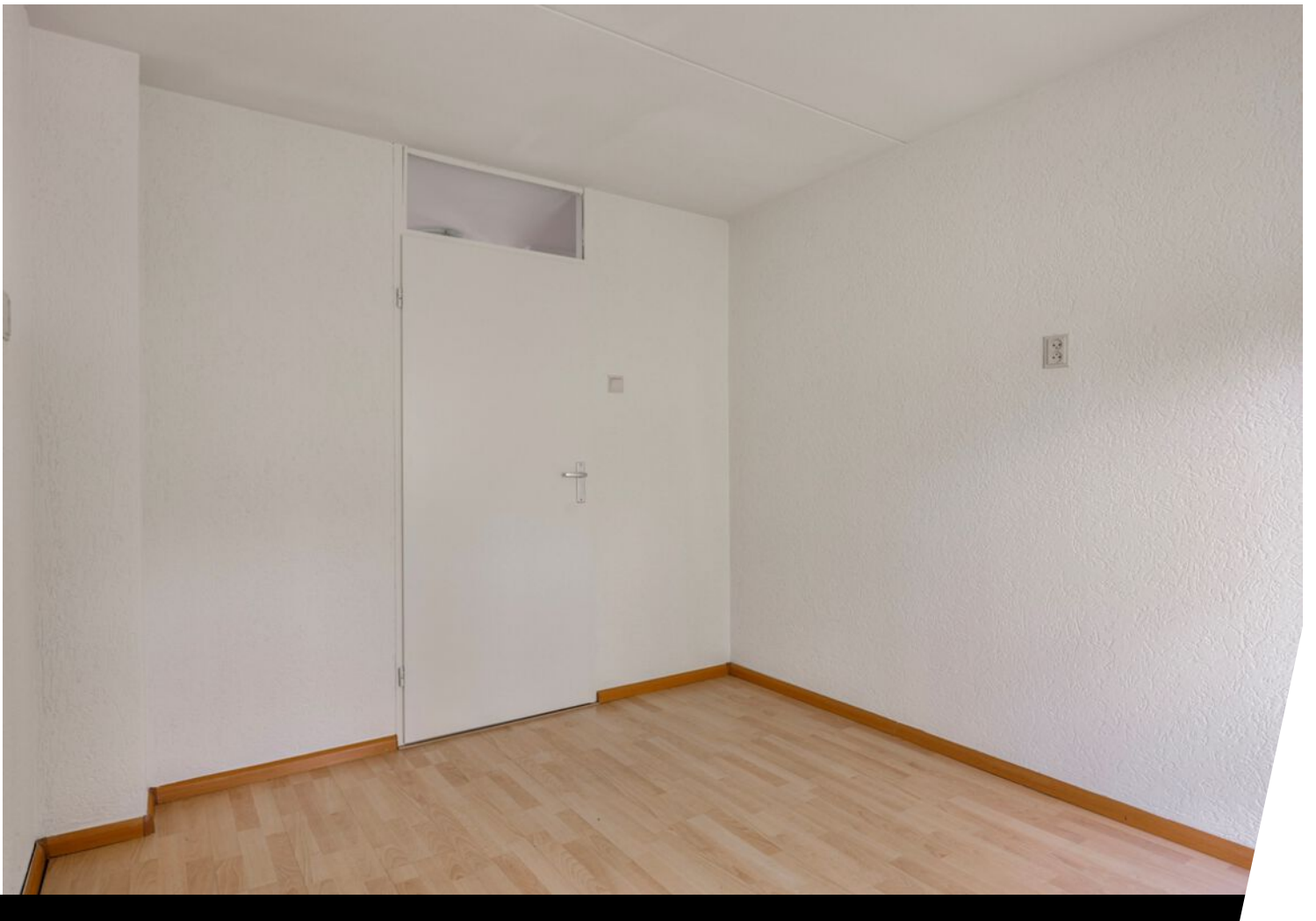








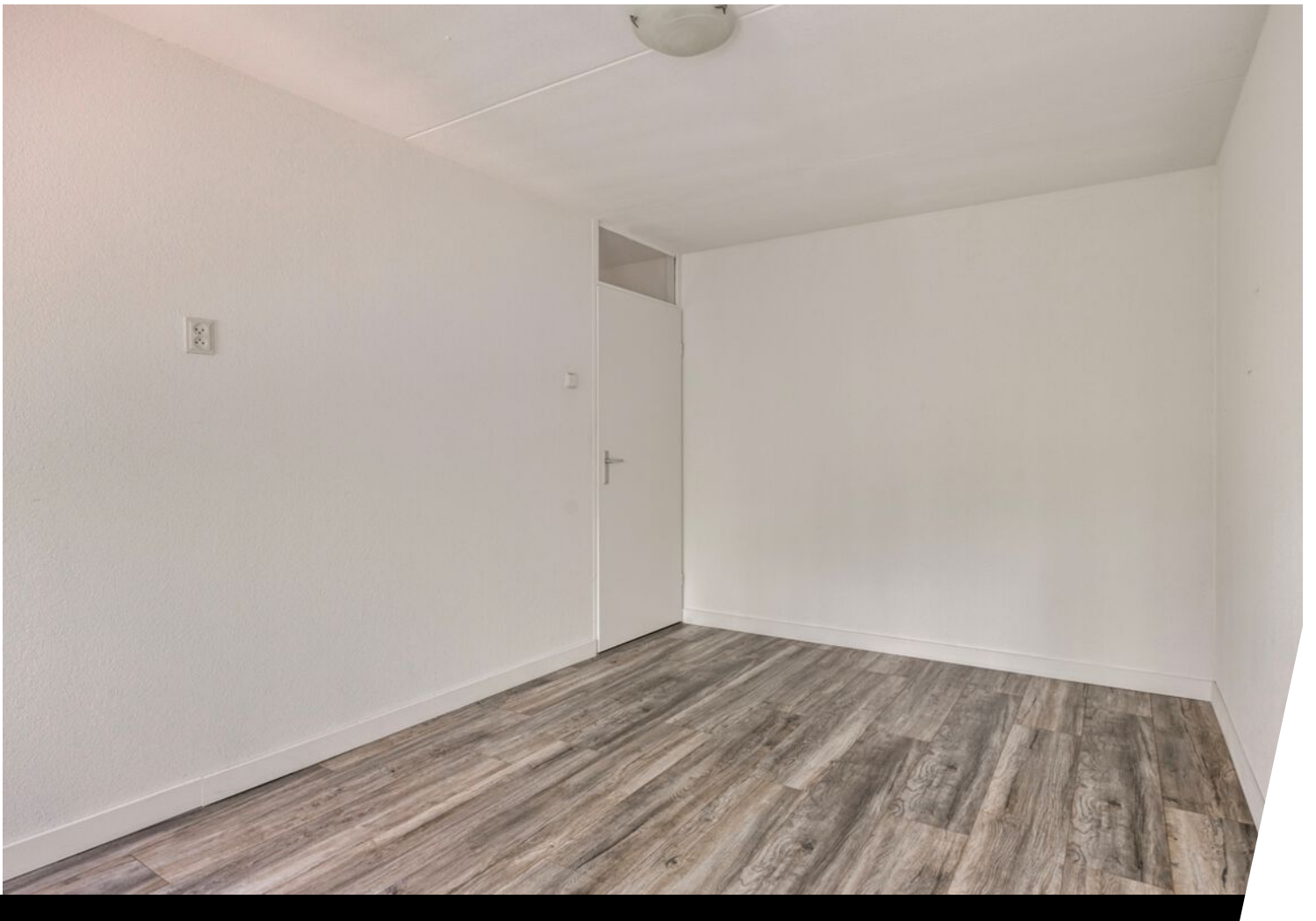


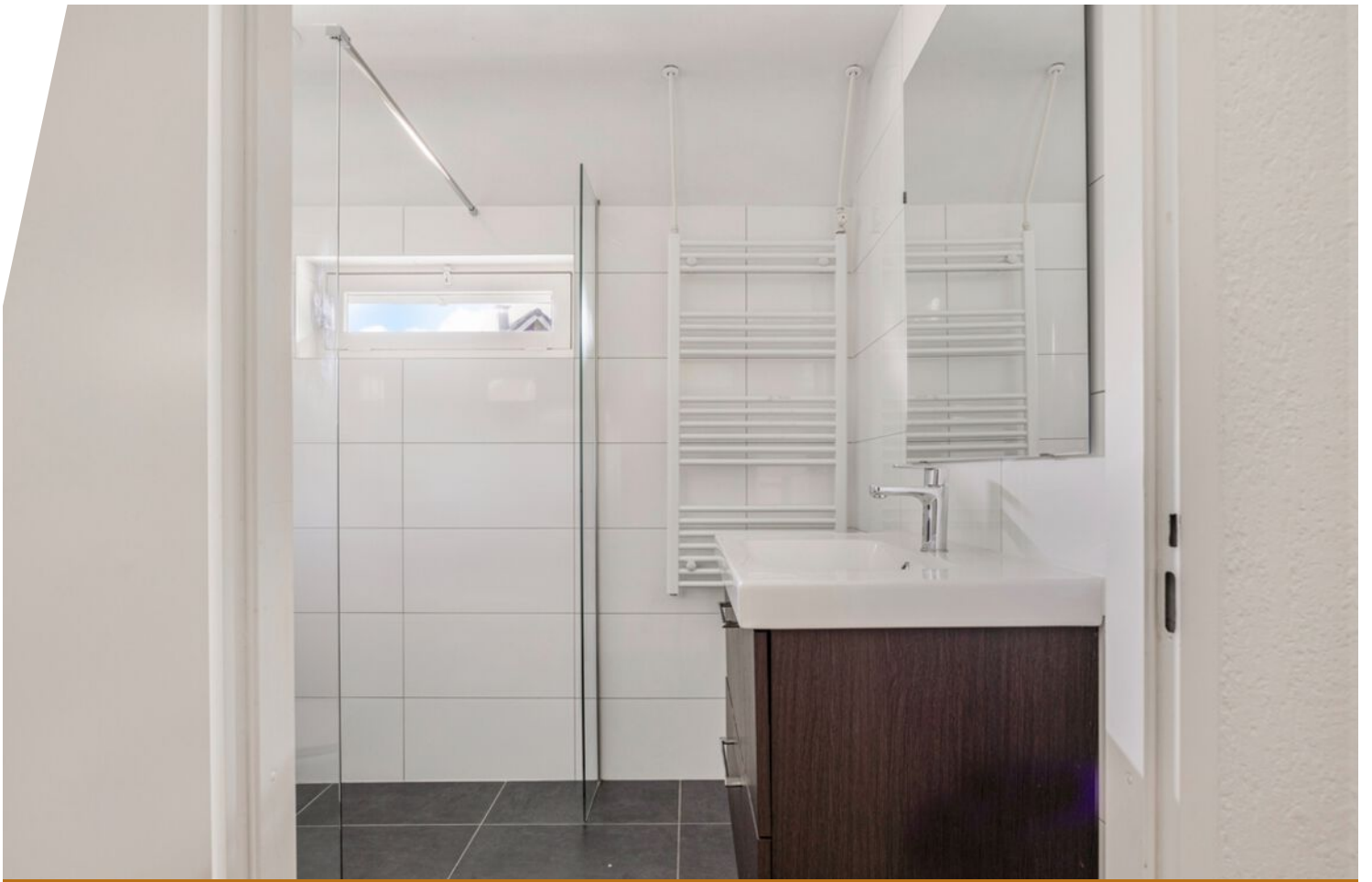


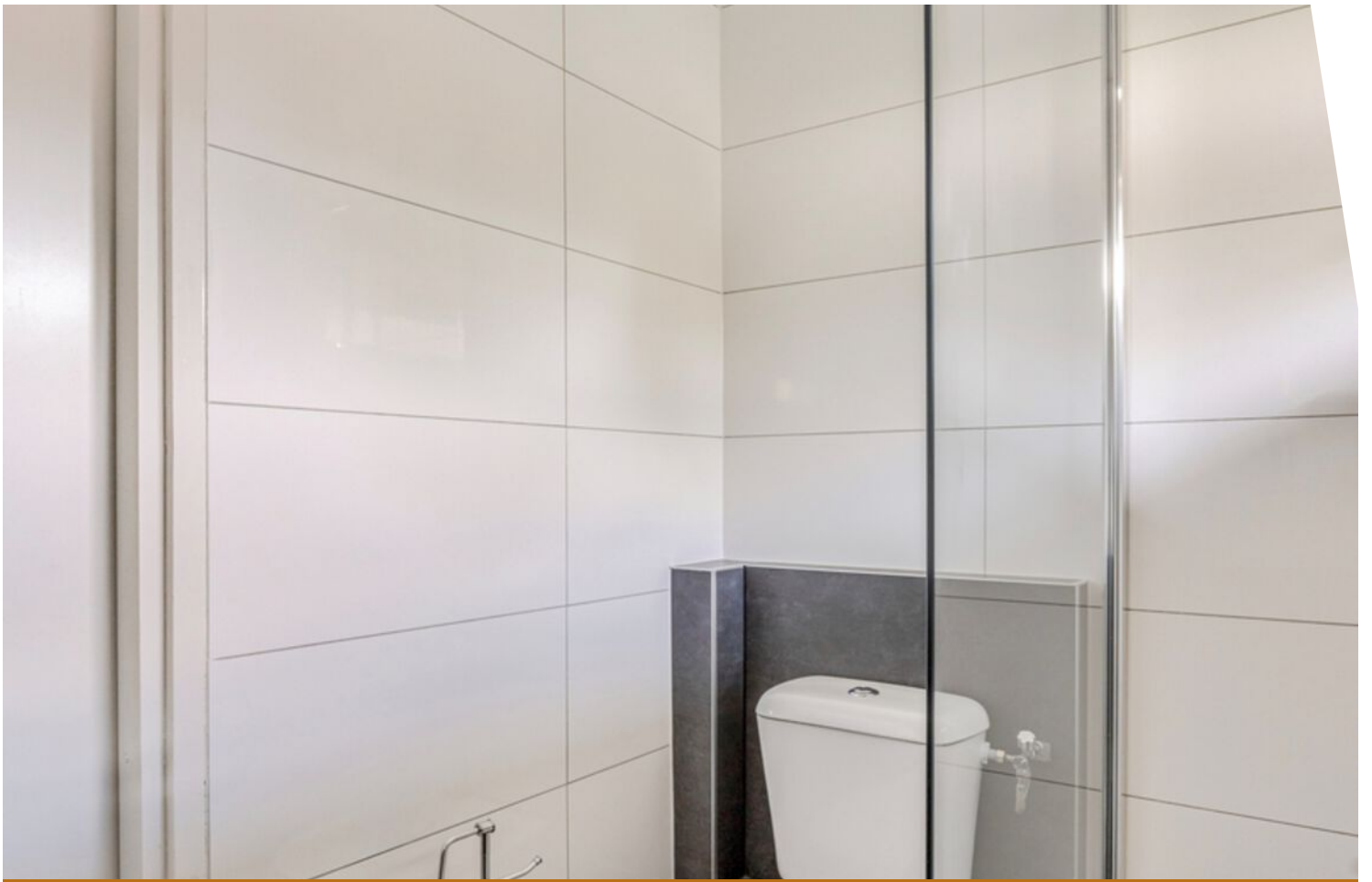
















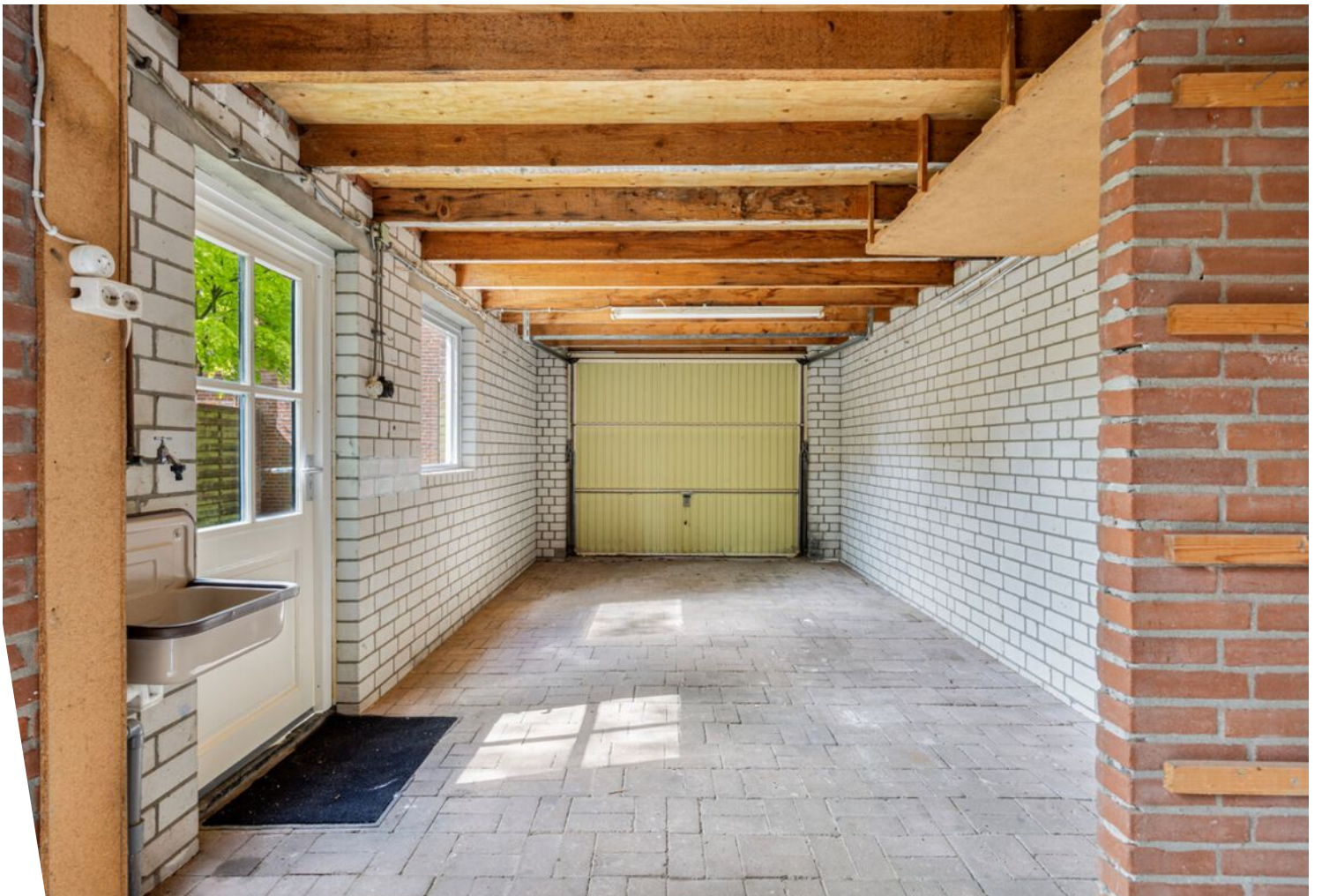














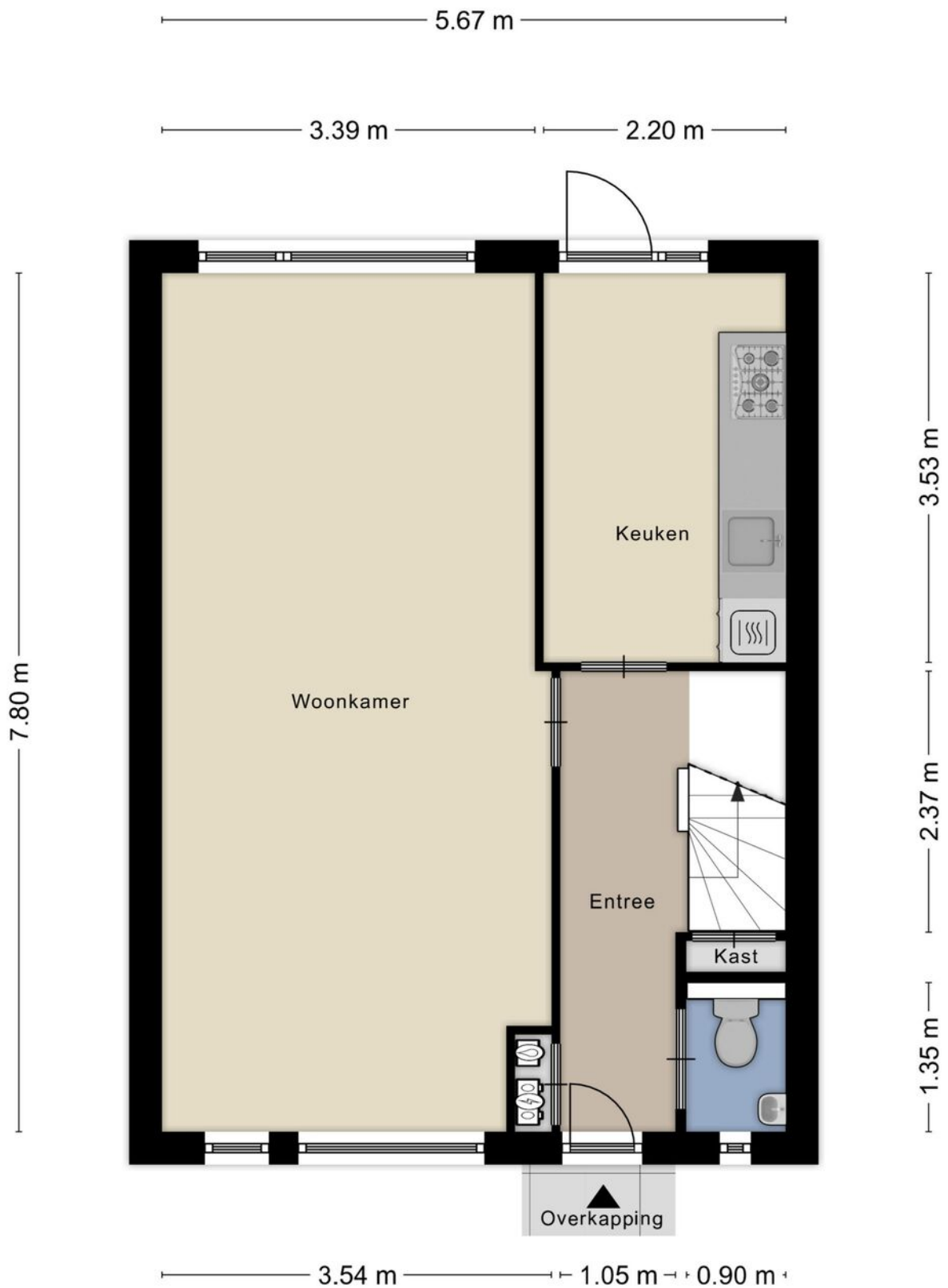








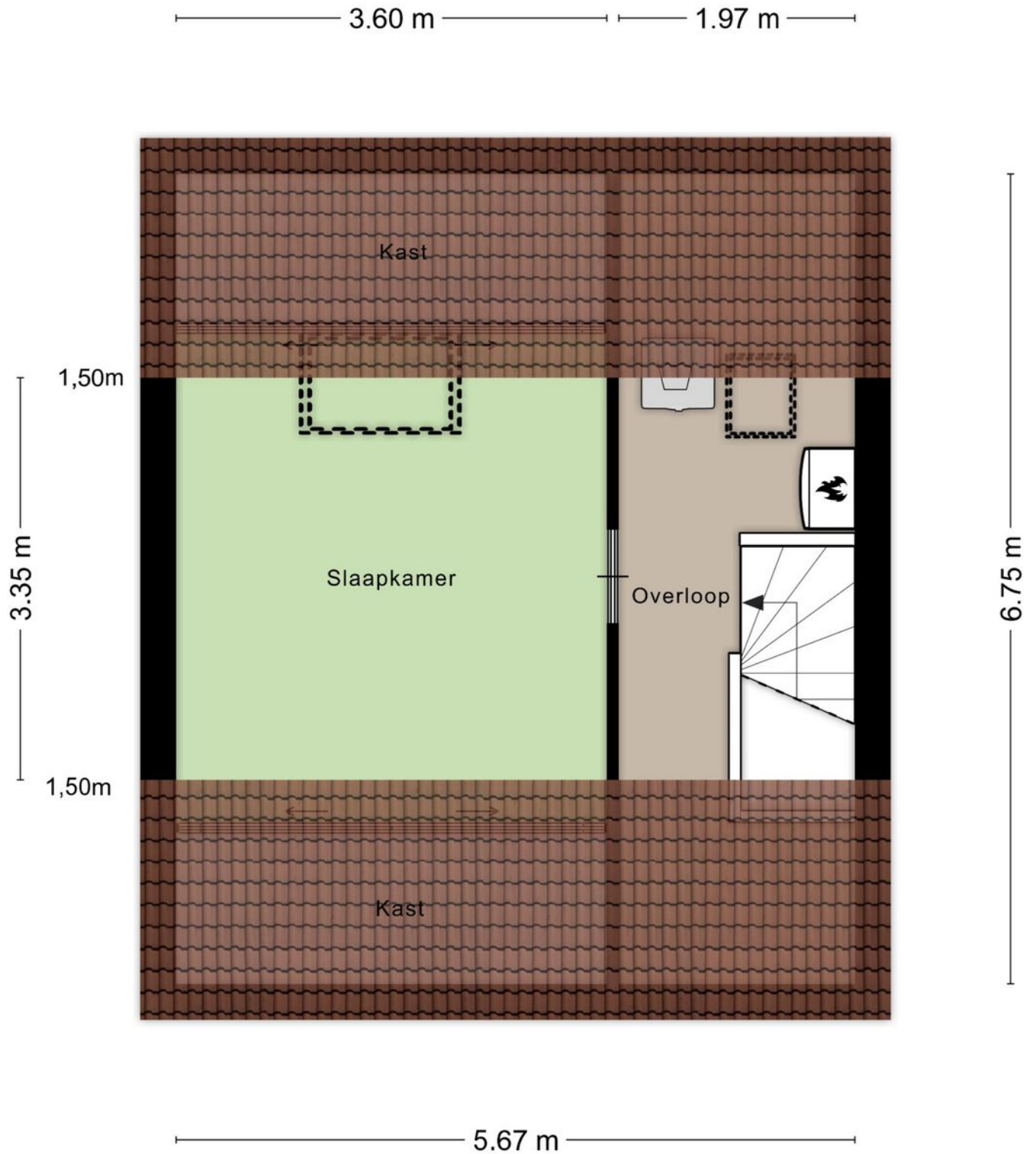
# Plattegrond



# Plattegrond

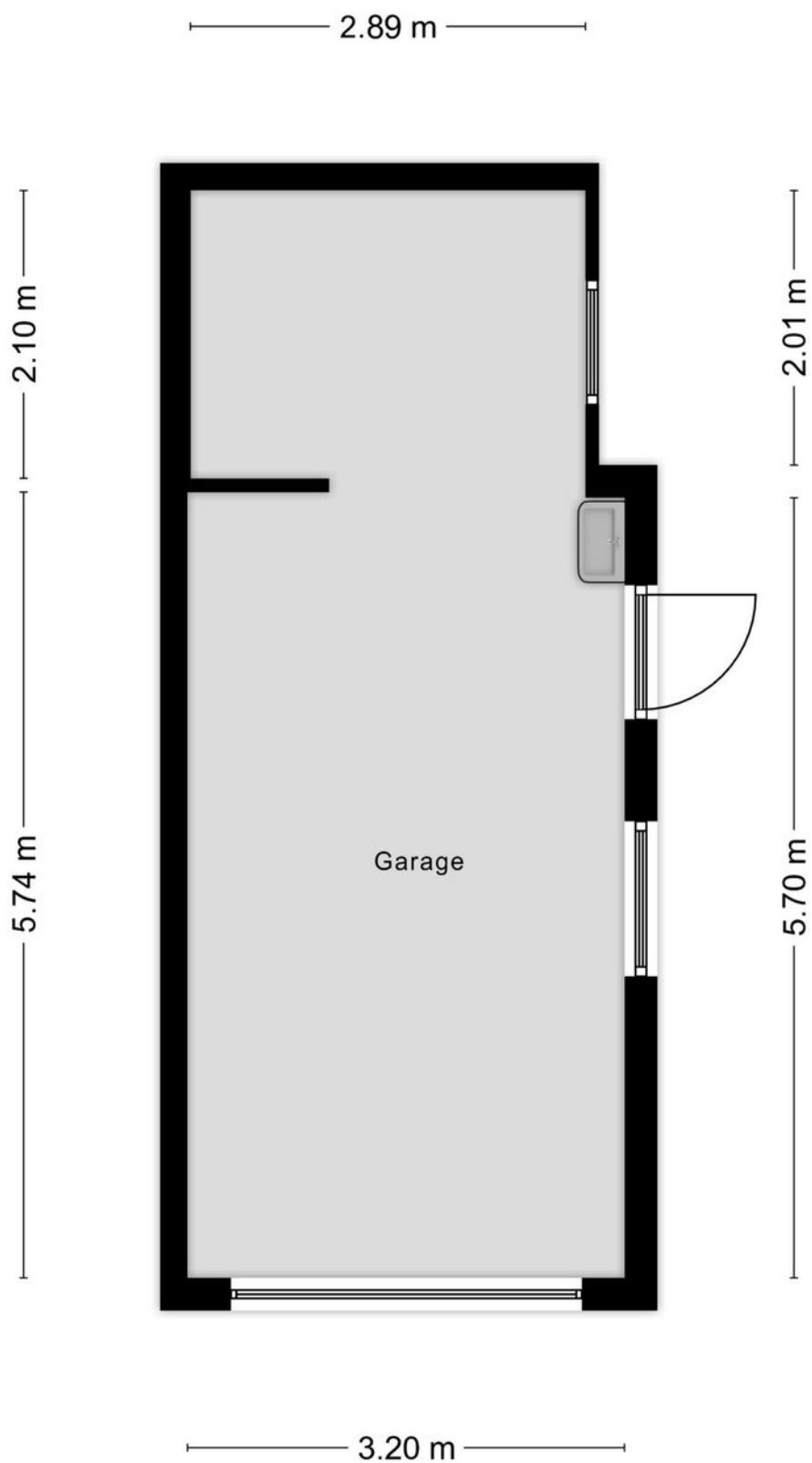


# Plattegrond



Aan de plattegronden kunnen geen rechten worden ontleend  
© Zibber [www.zibber.nl](http://www.zibber.nl)

# Plattegrond




# Kadastrale kaart

Kadastrale kaart

Uw referentie: 2857889\_2

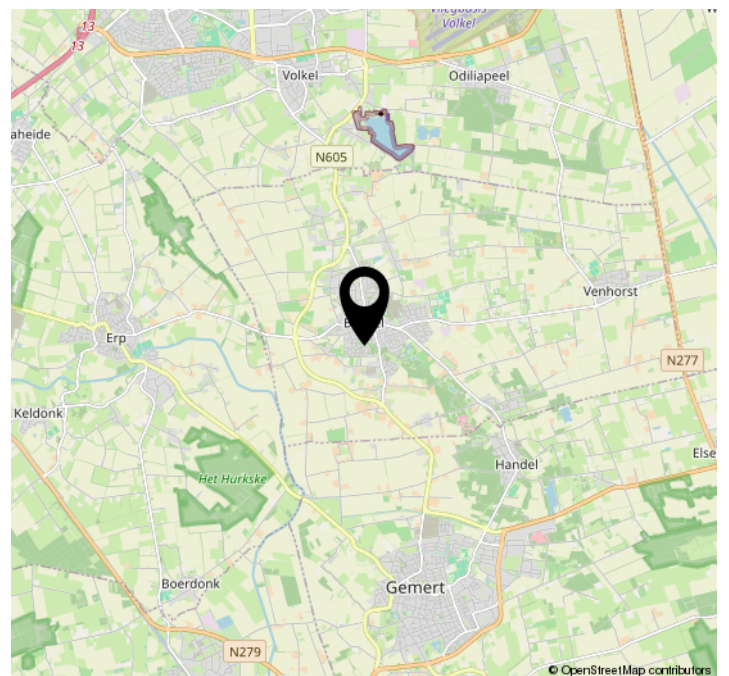
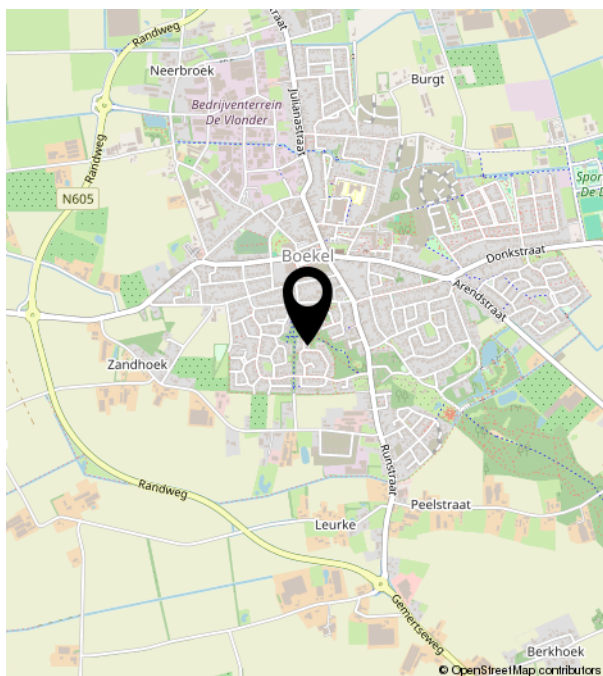
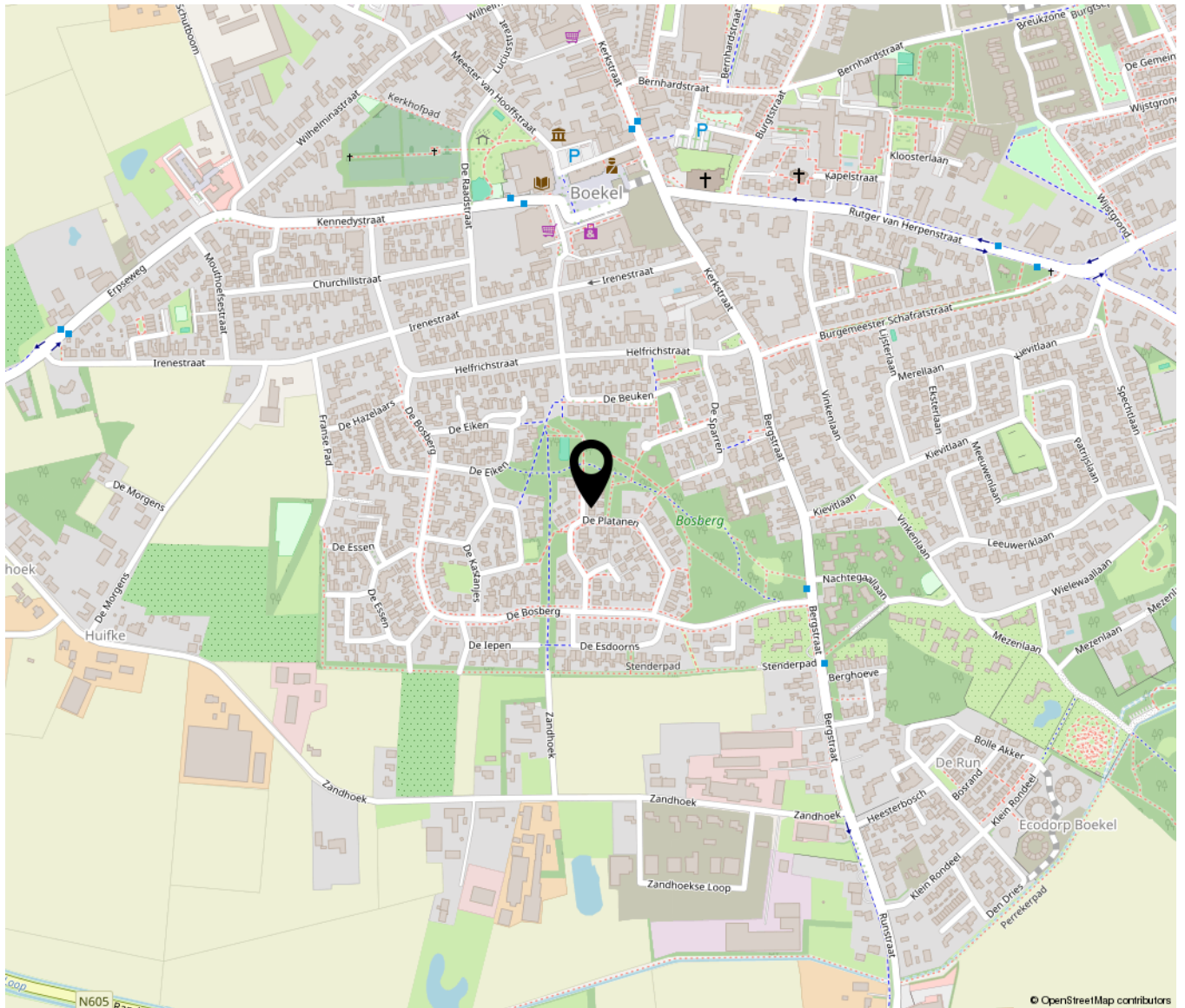


<p>12345 Deze kaart is noordgericht</p> <p>25 Perceelnummer</p> <p>Huisnummer</p> <p>— Vastgestelde kadastrale grens</p> <p>— Voorlopige kadastrale grens</p> <p>— Administratieve kadastrale grens</p> <p>— Bebouwing</p>	<p>Schaal 1: 500</p> <p>Kadastrale gemeente Boekel</p> <p>Sectie I</p> <p>Perceel 2424</p>	<p><b>kadaster</b></p> 
--	--	--

Voor een eensluidend uittreksel, geleverd op 26 april 2024  
De bewaarder van het kadaster en de openbare registers

Aan dit uittreksel kunnen geen betrouwbare maten worden ontleend.  
De Dienst voor het kadaster en de openbare registers behoudt zich de intellectuele eigendomsrechten voor, waaronder het auteursrecht en het databankenrecht.

# Locatie op de kaart







Croy 7 C | 5653LC Eindhoven  
+31 40 2421031 | [contact@ki-makelaardij.nl](mailto:contact@ki-makelaardij.nl) | [ki-makelaardij.nl](http://ki-makelaardij.nl)